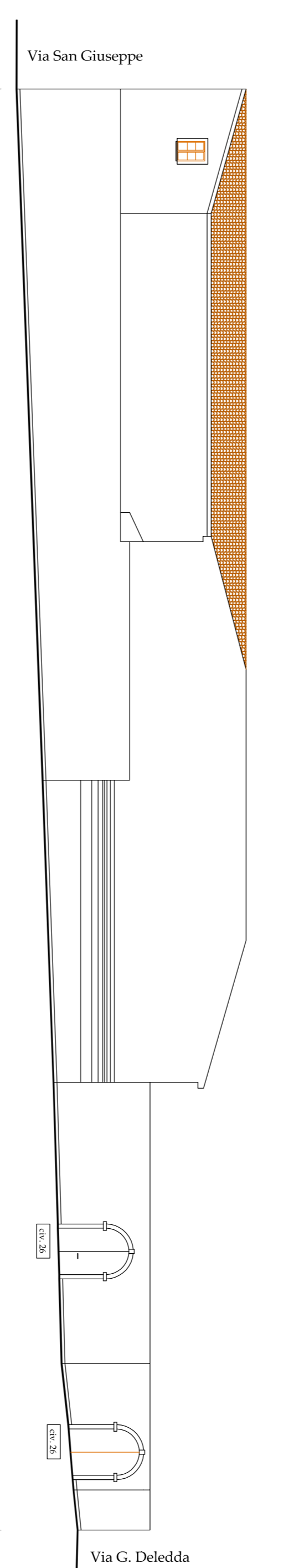
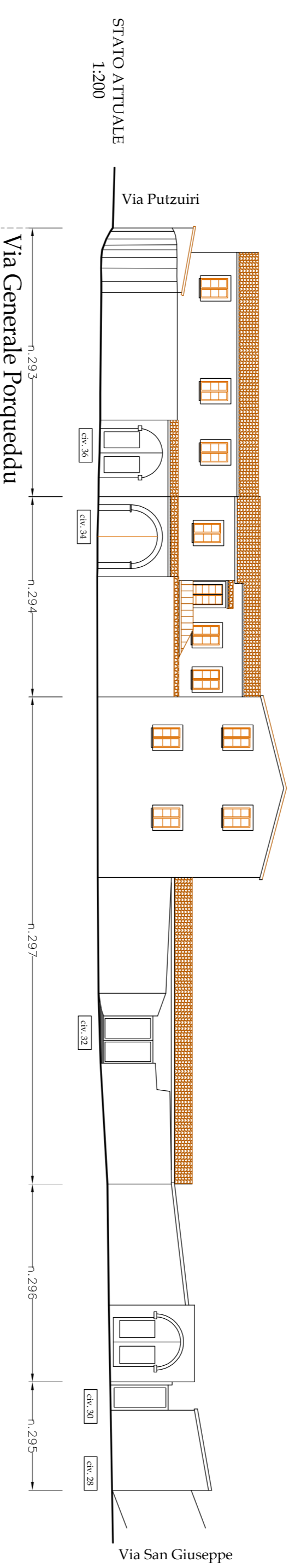
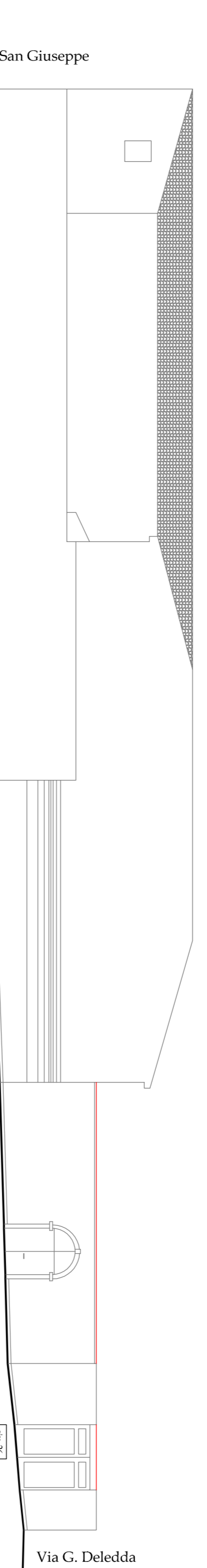
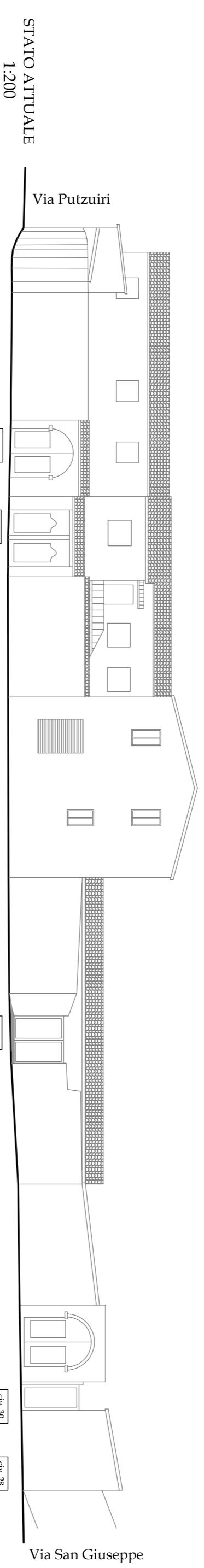




Fabbricato num.	293	294	297	296	295	282
Numero civico	36	34	32	30	28	26
Tipo intervento	5	4	4	4	5	4
Prescrizioni	A1-A2-A4-A6-A7-A8 B1-B6 F1-F4 G1-G3	A1-A2-A4-A7 B1-B6 F1 G1-G3	A1-A2-A4-A7-A8 B1-B6-F1-F4 G1	4	5	A1-A2-A7 B1-B4-B6 E1-E2 G1



Piano Particolareggiato
del centro di Antica e Prima Formazione
in adeguamento al P. P. R.

COMUNE DI GENONI
PROVINCIA DI ORISTANO

- IL SINDACO
Sig. Roberto Seidu
- IL RESPONSABILE DEL SERVIZIO
Arch. J. Pifano Pirru
- PROGETTISTI COORDINATORI
Dat. Ing. Giulia Bagnolo
- Dat. Ing. Antonella Saba
- Dat. Arch. Francesca Prochia
- COPROGETTISTI
Dat. Ing. Alessio Apori
Dat. Ing. Maria Elisa Piras
- GRAFICHE E REDAZIONE
Designer Simona Currea
Designer Paola Saba

PROFILI STRADALI

COMPARTO

12

VIA GENERALE PORQUEDDU CIVICI 28-36
STATO ATTUALE E DI PROGETTO

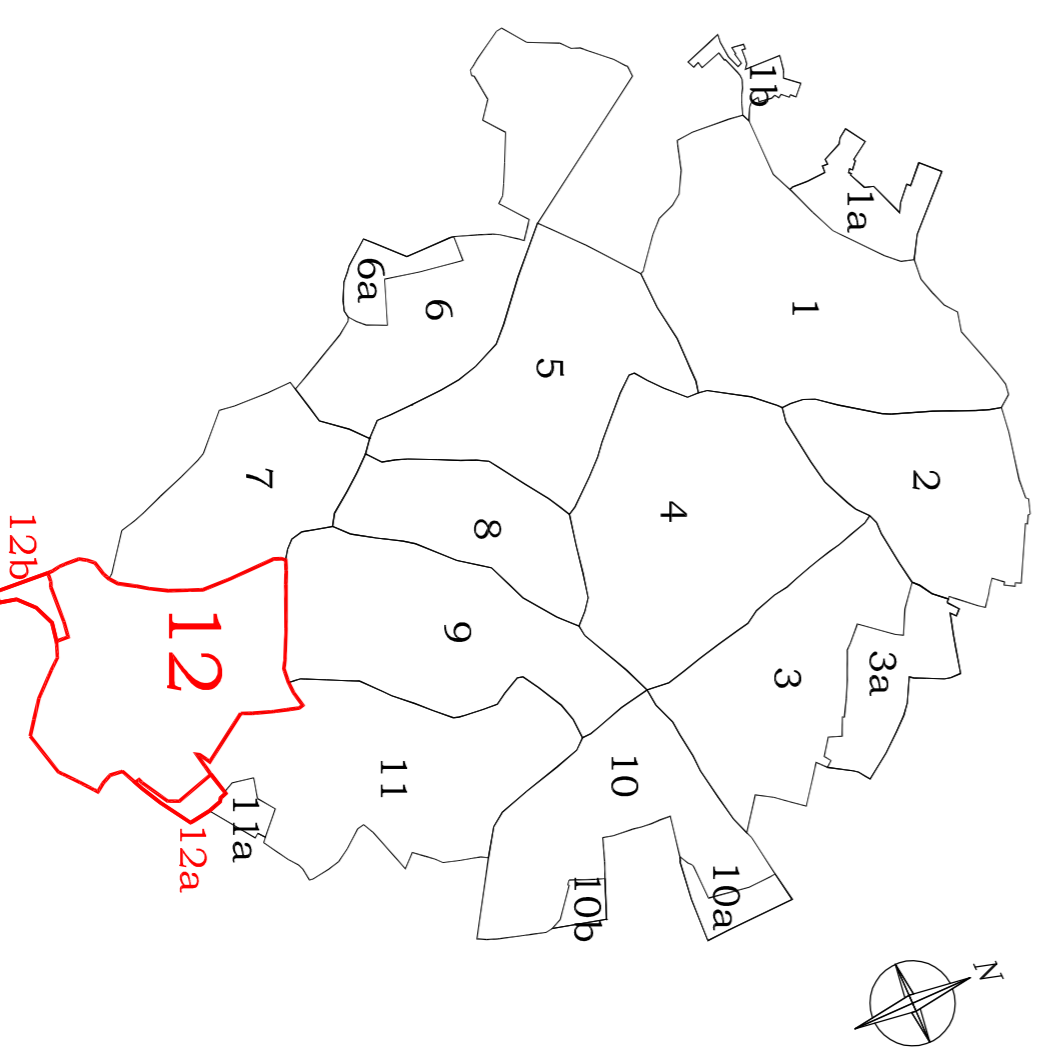
TAVOLA N.

SCALA 1:200

S 12 c

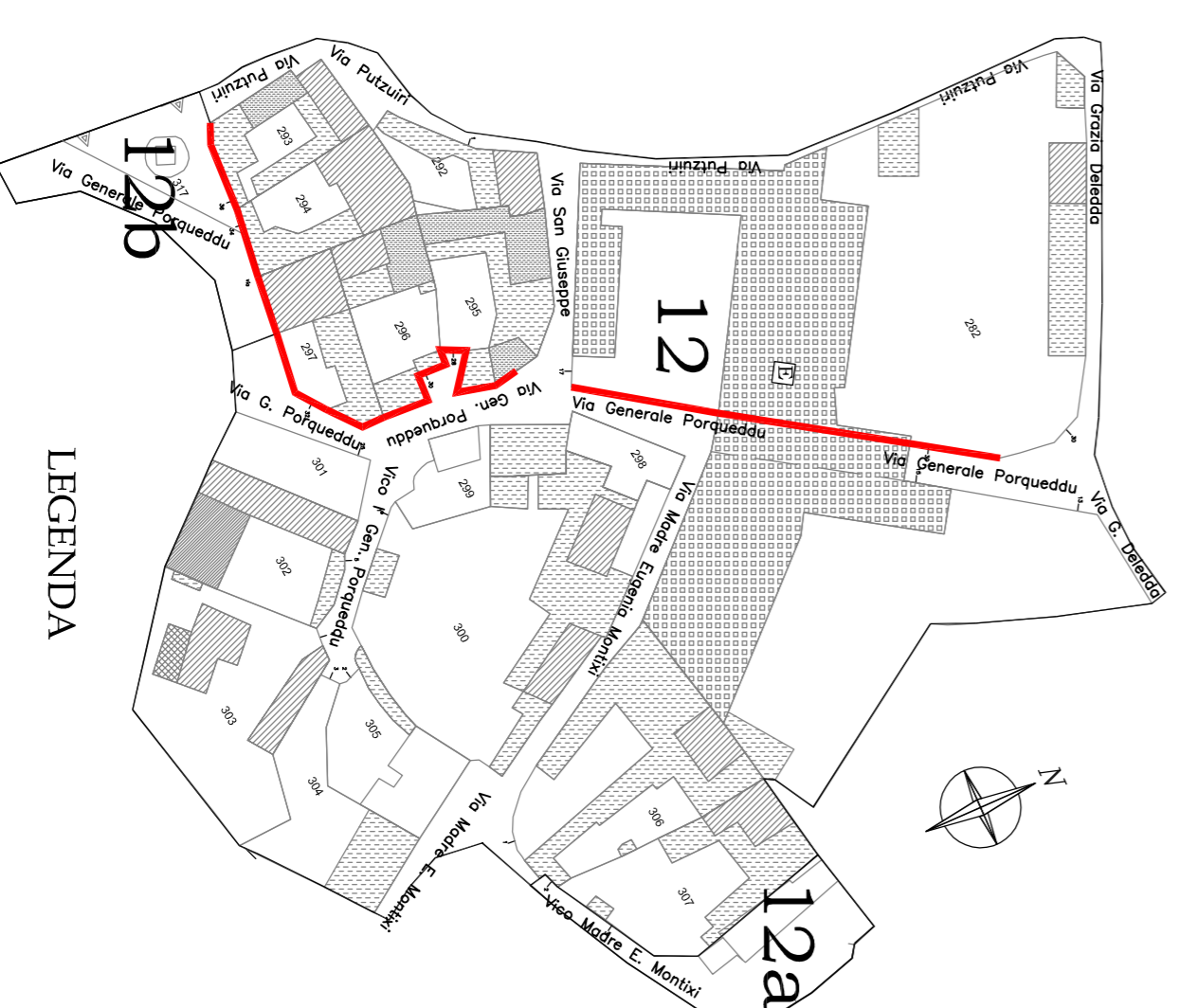
GENONI, 2014

Planimetria Nucleo A1
Centro Storico



Scala 1:4.000

Comparto interessato
allo studio



LEGENDA

— PROFILI STRADALI

LEGENDA
TIPI D'INTERVENTI TECNICI-ESTETICI:

1. Consolidamento statico
 2. Restituzioni
 3. Eliminazione superfazioni
 4. Manutenzione Ordinaria
 5. Manutenzione Straordinaria
- Restaurato conservativo
Ampliamento

PRESCRIZIONI SPECIFICHE:

- Ripristinare o Eliminare intonaci non tradizionali:**
- A1 - FINITURE FACCIATE e MURI PERIMETRICI
 - A2 - Eliminare intonaci plastici
 - A3 - Eliminare rivestimenti in pastello, cotto e simili dalle pareti e/o zoccoli
 - A4 - Eliminare intonaco grofolato, palla di neve, terranova dalle pareti e/o zoccoli
 - A5 - Ripristino muratura faccia a vista
 - A6 - Rimediare condotti ormai in cemento o ghiaietti non intonacati
 - A7 - Esonerare il muro esterno all'edificio all'aperto
 - A8 - Muro perimetrale e recinzioni secondo abito
- Eliminare o mitigare:**
- C1 - COPRIELENDE e tubazioni esterni
 - C2 - Campi di colore
 - C3 - Antenne
 - C4 - Scaldibagni
 - C5 - Insegne cartacee nei colori e/o eccessive nelle forme e nelle dimensioni
 - C6 - Spazi pubblicitari
- Eliminare e sostituire con elementi tradizionali:**
- B1 - Serramenti in alluminio-pvc-metallo
 - B2 - Serramenti in legno ma differenti dal tradizionale
 - B3 - Serramenti in alluminio-pvc-metallo
 - B4 - Avvolgibili in alluminio-pvc-metallo
 - B5 - Serramenti in legno
 - B6 - Cancelli in alluminio-pvc-metallo
 - B7 - Cancelli in alluminio-pvc-metallo
- Eliminare e sostituire con elementi tradizionali:**
- D1 - Pavoni con sbalzi fuori norma o ricadenti su spazi pubblici con altezze all'interno inferiori a 4,50m
 - D2 - Serramenti in alluminio-pvc-metallo
 - D3 - Modanature esterne a quelle tradizionali
 - D4 - Significati architravi con rivestimenti non tradizionali
 - D5 - Fessure
 - D6 - Fessure
- Canali di grondaia e pluviali:**
- E1 - Canali di grondaia con sagoma non tradizionale
 - E2 - Canale di grondaia in p.v.c. e/o lamiera
 - E3 - Pluviale in p.v.c. e/o lamiera
- Coperture:**
- F1 - Coperture in elementi
 - F2 - Tetto con tegole non tradizionali
 - F3 - Tetto con tegole non tradizionali
 - F4 - Copertura piana o altro tetto